

# ACOUSTIC SIGNATURE



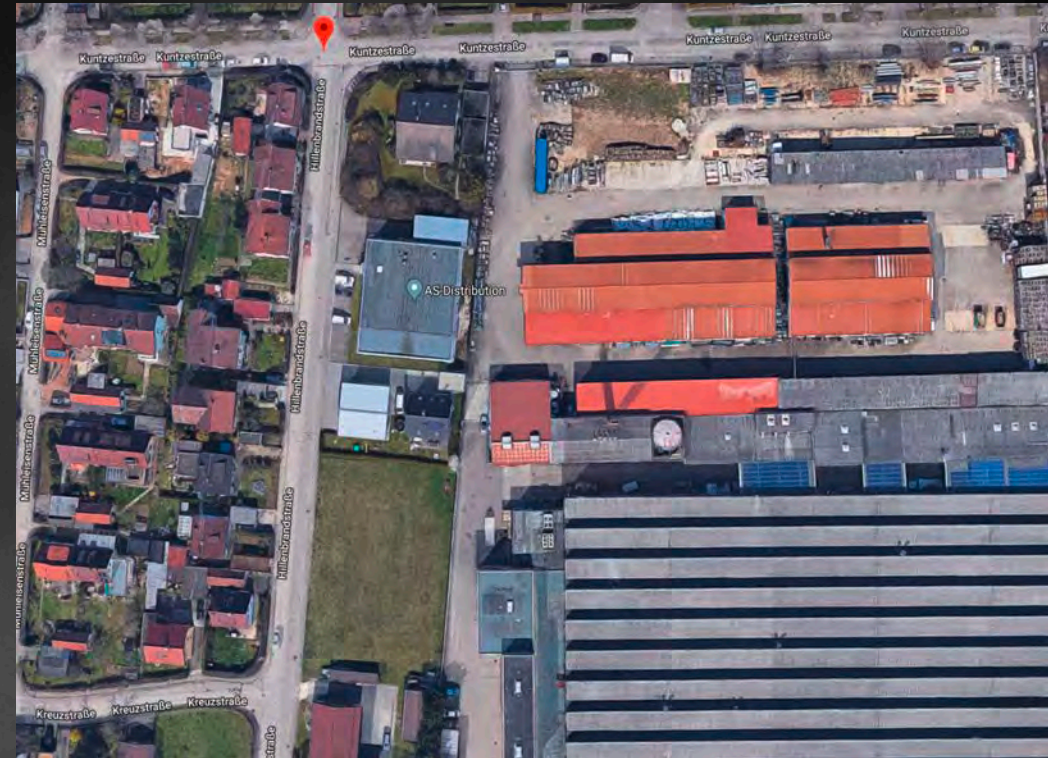
NEO SERIE

# INHALT

- 1) UNSER STANDORT
- 2) ÜBER UNS
- 3) WIE ALLES BEGANN ...
- 4) AUF DER GANZEN WELT ...
- 5) PHILOSOPHIE
- 6) PLATTENSPIELER
- 7) SPEZIELLE TECHNOLOGIEN
- 8) TONARME
- 9) PHONOVORVERSTÄRKER
- 10) ZUBEHÖR
- 11) TONABNEHMER
- 12) GARANTIE
- 13) AUSZEICHNUNGEN



# UNSER STANDORT



AS-Distribution GmbH

Hersteller von ACOUSTIC SIGNATURE

Hillenbrandstraße 10

73079 Süßen

# ÜBER UNS



Geschäftsführer & Gründer  
Gunther Frohnhofer



Geschäftsführerin  
Jacqueline Frohnhofer



## WIE ALLES BEGANN ...

- ACOUSTIC SIGNATURE wurde 1996 gegründet – 25 Jahre High-End-Geschichte
- Die ersten Produkte von ACOUSTIC SIGNATURE erschienen 1996
- Das erste Masselaufwerk wurde entwickelt und erzielte hervorragende Testergebnisse, sowohl in Deutschland wie auch in den USA
- Schwerpunkte:
  - Plattenspieler
  - Tonarme
  - Phonovorverstärker
  - Tonabnehmer
  - Zubehör



Unser erster Plattenspieler: FINAL TOOL

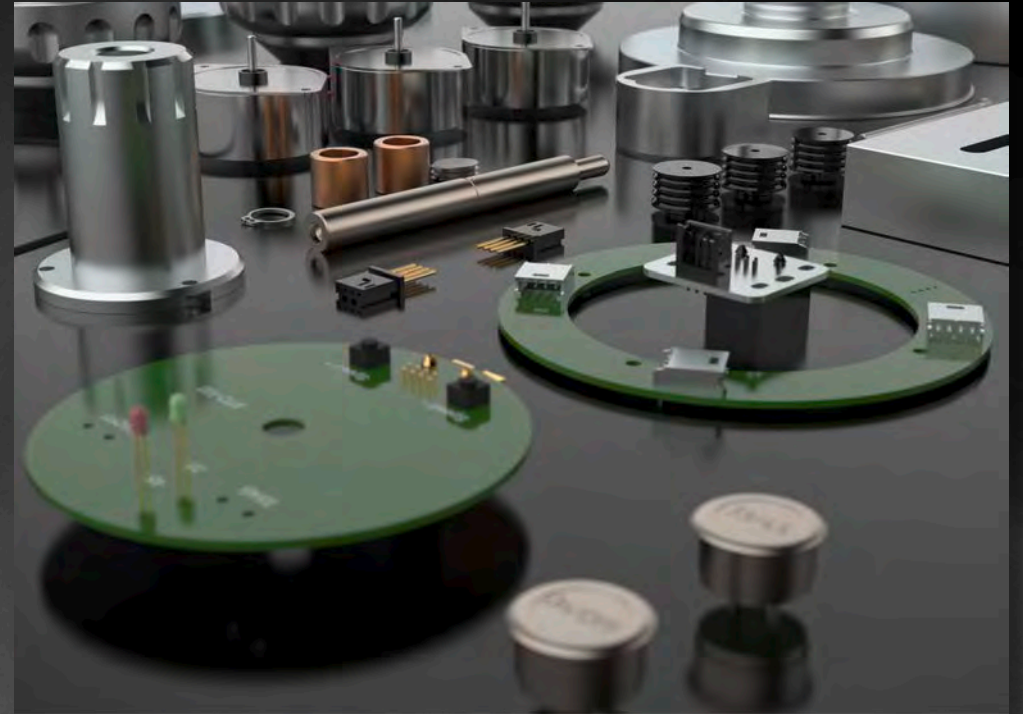
# AUF DER GANZEN WELT ...



- **Vertriebskonzept in Deutschland: Händler**  
exklusive Händler deutschlandweit
- **Vertriebskonzept weltweit: Distributoren**  
ACOUSTIC SIGNATURE ist in nahezu allen wichtigen Ländern der Welt durch Experten vertreten:  
Belgien, Brasilien, China P.R.C./Hongkong S.A.R./Macao S.A.R., Dänemark, England, Griechenland,  
Indien, Irland, Italien/Republik San Marino, Kanada, Litauen, Neuseeland, Niederlande,  
Norwegen, Philippinen, Republik Korea, Russland, Spanien, Schweden, Thailand, Türkei, Ukraine,  
USA, Vietnam, Zypern

# PHILOSOPHIE

- Qualität „MADE IN GERMANY“
- 100 % Handarbeit in unserem Unternehmen mit Sitz in Süßen bei Stuttgart
- Verwendung hochwertigster Materialien
- Beste Zulieferer aus der Region
- Anspruch an perfekte Haptik
- Hervorragende Produktfunktionalität
- 15 Jahre Garantie für alle NEO Plattenspieler und 5 Jahre Garantie für alle NEO Tonarme
- Schaffung optisch höchst ansprechender Designkonzepte
- Entwicklung eigener Technologien und Innovationen
- Produktplanung mit modernsten „State of the Art“-CAD/CAM-Systemen
- Fertigung von Komponenten mit präziser CNC-Technik
- Individuelle Anpassung aller Produkte auf maximale Leistung
- Leidenschaft und Liebe zum Detail



Technische Komponenten

# PLATTENSPIELER

## INVICTUS NEO

- 6 integrierte, vollständig isolierte AC-Motoren
- Externe digitale Motorelektronik DMC-20 mit externem, superstabilem Mehrspannungsnetzteil und innovativer AVC-Technologie Level 3 (Anti-Vibration Control)
- Ultrapräzises, extrem steifes und robustes DTD®-Lager mit diamantbeschichteter Spindel (Dura Turn Diamond® Bearing)
- Exklusive Silencer-Technologie: Reduzierung der Tellervibrationen
- Massives Aluminiumgehäuse mit CLD-Technologie (Constraint Layer Damping) für deutlich verbessertes Resonanzverhalten
- Integriertes Bedienpanel
- 3-Punkt-Aufstellung über 3D-DoppeldämpfungsfüÙe
- Vorbereitet für 4 Tonarme
- 15 Jahre Garantie mit Registrierung





# PLATTENSPIELER

## INVICTUS JUNIOR NEO

- 4 integrierte, vollständig isolierte AC-Motoren
- Externe digitale Motorelektronik DMC-20 mit superstabilem Mehrspannungsnetzteil und innovativer AVC-Technologie Level 3 (Anti-Vibration Control)
- Ultrapräzises, extrem steifes und robustes DTD®-Lager mit diamantbeschichteter Spindel (Dura Turn Diamond® Bearing)
- Exklusive Silencer-Technologie: Reduzierung der Tellervibrationen
- Massives Aluminiumgehäuse mit CLD-Technologie (Constraint Layer Damping) für deutlich verbessertes Resonanzverhalten
- Integriertes Bedienpanel
- 3-Punkt-Aufstellung über speziell entwickelte, Gel-bedämpfte Füße
- Vorbereitet für bis zu 4 Tonarme
- 15 Jahre Garantie mit Registrierung



# PLATTENSPIELER

## ASCONA NEO

- 3 integrierte, vollständig isolierte AC-Motoren
- Externe digitale Motorelektronik DMC-20 mit superstabilem Mehrspannungsnetzteil und innovativer AVC-Technologie Level 3 (Anti-Vibration Control)
- Ultrapräzises, extrem steifes und robustes DTD®-Lager mit diamantbeschichteter Spindel (Dura Turn Diamond® Bearing)
- Exklusive Silencer-Technologie: Reduzierung der Tellervibrationen
- Massives Aluminiumgehäuse mit CLD-Technologie (Constraint Layer Damping) für deutlich verbessertes Resonanzverhalten
- Integriertes Bedienpanel
- 3-Punkt-Aufstellung über speziell entwickelte, Gel-bedämpfte Füße
- Vorbereitet für 3 Tonarme
- 15 Jahre Garantie mit Registrierung



# PLATTENSPIELER

## MONTANA NEO

- 3 integrierte, vollständig isolierte AC-Motoren
- Externe digitale Motorelektronik DMC-20 mit superstabilem Mehrspannungsnetzteil und innovativer AVC-Technologie Level 3 (Anti-Vibration Control)
- Ultrapräzises, extrem steifes und robustes DTD®-Lager mit diamantbeschichteter Spindel (Dura Turn Diamond® Bearing)
- Exklusive Silencer-Technologie für Reduzierung der Plattentellervibrationen
- Massives Aluminiumgehäuse mit CLD-Technologie (Constraint Layer Damping) für deutlich verbessertes Resonanzverhalten
- Integriertes Bedienpanel
- 3-Punkt-Aufstellung über speziell entwickelte, Gel-bedämpfte Füße
- Vorbereitet für 2 Tonarme
- 15 Jahre Garantie mit Registrierung





# PLATTENSPIELER

## TYPHOON NEO

- 3 integrierte, vollständig isolierte AC-Motoren
- Externe digitale Motorelektronik DMC-20 mit superstabilem Mehrspannungsnetzteil und innovativer AVC-Technologie Level 2 (Anti-Vibration Control)
- Ultrapräzises, extrem steifes und robustes DTD®-Lager mit diamantbeschichteter Spindel (Dura Turn Diamond® Bearing)
- Exklusive Silencer-Technologie für Reduzierung der Plattentellervibrationen
- Massives Aluminiumgehäuse mit CLD-Technologie (Constraint Layer Damping) für deutlich verbessertes Resonanzverhalten
- 3-Punkt-Aufstellung über speziell entwickelte, Gel-bedämpfte Füße
- Vorbereitet für 3 Tonarme
- Externes, flexibel platzierbares Bedienpanel
- 15 Jahre Garantie mit Registrierung



# PLATTENSPIELER

## VERONA NEO

- 2 integrierte, vollständig isolierte AC-Motoren
- Externe digitale Motorelektronik DMC-20 mit superstabilem Mehrspannungsnetzteil und innovativer AVC-Technologie Level 3 (Anti-Vibration Control)
- Ultrapräzises, extrem steifes und robustes DTD®-Lager mit diamantbeschichteter Spindel (Dura Turn Diamond® Bearing)
- Exklusive Silencer-Technologie für Reduzierung der Plattentellervibrationen
- CLD-Technologie (Constraint Layer Damping) für deutlich verbessertes Resonanzverhalten
- Optimiertes Multi-Sandwichchassis für höhere Steifigkeit und bessere akustische Eigenschaften
- 3-Punkt-Aufstellung über speziell entwickelte, Gel-bedämpfte Füße
- 15 Jahre Garantie mit Registrierung



# PLATTENSPIELER

## HURRICANE NEO

- 2 integrierte, vollständig isolierte AC-Motoren
- Externe digitale Motorelektronik DMC-10 mit superstabilem Mehrspannungsnetzteil und innovativer AVC-Technologie Level 1 (Anti-Vibration Control)
- Ultrapräzises, extrem steifes und robustes DTD®-Lager mit diamantbeschichteter Spindel (Dura Turn Diamond® Bearing)
- Exklusive Silencer-Technologie für Reduzierung der Plattentellervibrationen
- Aluminiumgehäuse mit CLD-Technologie (Constraint Layer Damping) für deutlich verbessertes Resonanzverhalten
- 3-Punkt-Aufstellung über speziell entwickelte, Gel-bedämpfte Füße
- Vorbereitet für 3 Tonarme
- Externes, flexibel platzierbares Bedienpanel
- 15 Jahre Garantie mit Registrierung





# PLATTENSPIELER

## TORNADO NEO

- Integrierter, vollständig isolierter AC-Motor
- Externe digitale Motorelektronik DMC-10 mit superstabilem Mehrspannungsnetzteil und innovativer AVC-Technologie Level 1 (Anti-Vibration Control)
- Ultrapräzises, extrem steifes und robustes DTD®-Lager mit diamantbeschichteter Spindel (Dura Turn Diamond® Bearing)
- Exklusive Silencer-Technologie für Reduzierung der Plattentellervibrationen
- Aluminiumgehäuse mit CLD-Technologie (Constraint Layer Damping) für deutlich verbessertes Resonanzverhalten
- 3-Punkt-Aufstellung über speziell entwickelte, Gel-bedämpfte Füße
- Vorbereitet für 3 Tonarme
- Externes, flexibel platzierbares Bedienpanel
- 15 Jahre Garantie mit Registrierung



# PLATTENSPIELER

## DOUBLE X NEO

- Leiser AC-Motor mit externem, superstabilem Mehrspannungsnetzteil
- Integrierte digitale Motorelektronik
- Ultrapräzises, extrem steifes und robustes DTD®-Lager mit diamantbeschichteter Spindel (Dura Turn Diamond® Bearing)
- Innovative AVC-Technologie Level 1 (Anti-Vibration Control)
- Exklusive Silencer-Technologie für Reduzierung der Plattentellervibrationen
- CLD-Technologie (Constraint Layer Damping) für deutlich verbessertes Resonanzverhalten
- Optimiertes Multi-Sandwichchassis für höhere Steifigkeit und bessere akustische Eigenschaften
- 3-Punkt-Aufstellung über speziell entwickelte, Gel-bedämpfte Füße
- 15 Jahre Garantie mit Registrierung



# PLATTENSPIELER

## MAXIMUS NEO

- Leiser AC-Motor mit externem, superstabilem Mehrspannungsnetzteil
- Integrierte digitale Motorelektronik
- Ultrapräzises, extrem steifes und robustes DTD®-Lager mit diamantbeschichteter Spindel (Dura Turn Diamond® Bearing)
- Innovative AVC-Technologie Level 1 (Anti-Vibration Control)
- 30 % größere, resonanzmindernde Zarge aus neuer Aluminiumlegierung mit Aluminium-Plattenteller
- 3-Punkt-Aufstellung über speziell entwickelte, Gel-bedämpfte Füße
- 15 Jahre Garantie mit Registrierung





# SPEZIELLE TECHNOLOGIEN

## AVC-TECHNOLOGIE

- Zusätzlich zu unseren Silencer- und CLD-Innovationen (Constraint Layer Damping) haben wir eine neue Technologie entwickelt, um den Vibrationspegel weiter zu senken: ACOUSTIC SIGNATURE AVC – Automatic Vibration Control!
- Unsere AVC-Technologie ist in der Lage, die entstehenden Verzerrungen zu messen – in Echtzeit. Auf Basis der Messungen wird, ebenfalls in Echtzeit, eine vollautomatische Anpassung der Phasenverschiebungen an die Motorsignale vorgenommen.
- Diese digital überwachten Korrekturmaßnahmen sorgen für eine drastische Reduzierung der Vibrationen, die sich gerade bei mehrmotorigen Antriebskonzepten als besonders wirksam erweisen.
- Die Implementierung unserer innovativen automatischen Vibrationssteuerung erfolgt, abhängig vom Antriebskonzept und der Anzahl der Motoren, in drei Ausbaustufen mit jeweils unterschiedlicher Intensität: AVC Level 1, AVC Level 2 & AVC Level 3 (Level 3 steht hierbei für den stärksten Wirkungsgrad).

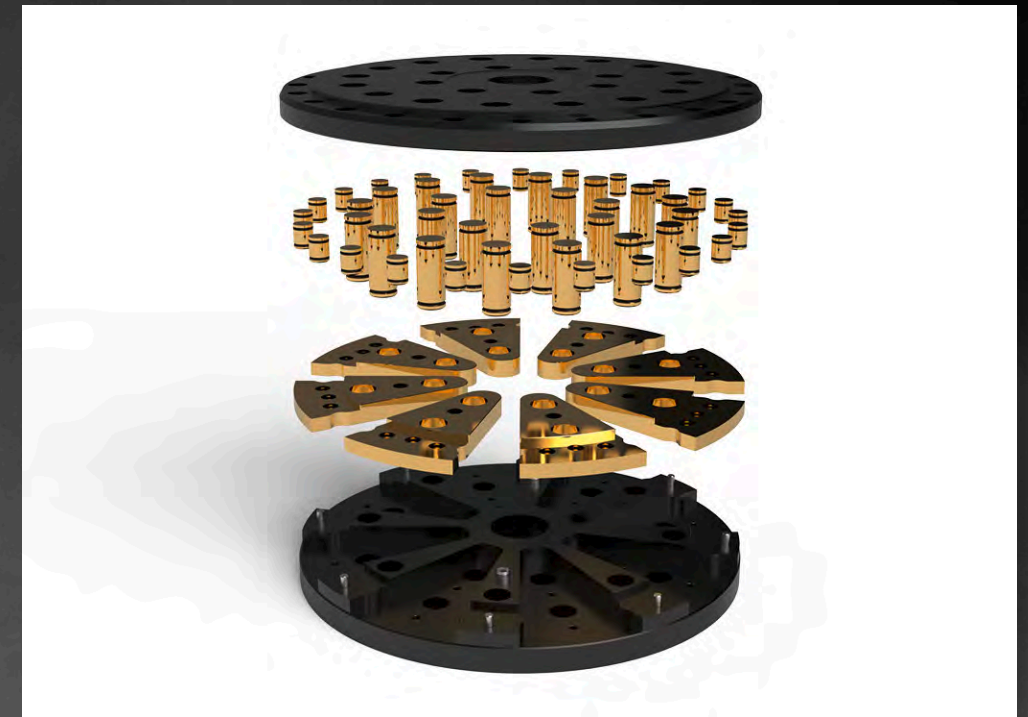


AVC Level 3 am dreimotorigen ASCONA NEO

# SPEZIELLE TECHNOLOGIEN

## CLD-TECHNOLOGIE

- "Constraint Layer Damping" (CLD) ist ein maschinenbautechnisches Verfahren zur Unterdrückung bzw. Minimierung von Schwingungen.
- Um das zu erreichen, haben wir bereits vor über 20 Jahren den typischen Ansatz der CLD-Technologie erweitert und, über die klassische Sandwichbauweise hinaus, mit unserem "Silencer"-Teller der High-End-Welt ein absolutes Novum präsentiert, das neue Maßstäbe in puncto Schwingungsabsorption setzte.
- Im Zuge der Planung und Entwicklung unserer NEO-Produktlinie haben wir uns intensiv mit der Verbesserung unserer CLD-Philosophie auseinandergesetzt. Das Ergebnis: Ein steifes und dennoch energieabsorbierendes Chassis basierend auf Finite-Elemente-Konstruktionsprinzipien für ein deutlich verbessertes Resonanzverhalten.
- Unsere CLD-Neuentwicklungen sind in Sachen Resonanzverhalten unschlagbare Einheiten, die unsere messtechnischen Erwartungen deutlich übertroffen haben und auch in klanglicher Hinsicht überzeugen – mit noch schwärzerem Hintergrund, größerer Bühnenabbildung, gesteigerter Transparenz und vor allem atemraubender Musikalität.



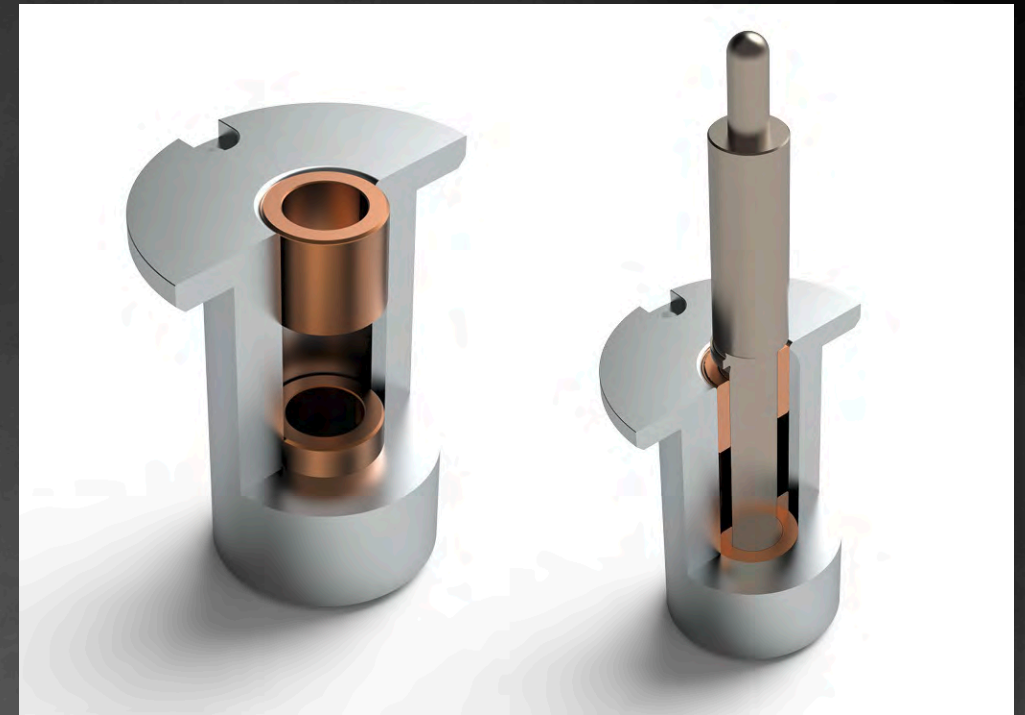
Spezieller CLD-Sandwich-Teller des ASCONA NEO mit 56 Silencer-Modulen

# SPEZIELLE TECHNOLOGIEN

## DTD-TECHNOLOGIE

- Unser Ziel war es, den Oberflächenkontakt und die daraus resultierenden Geräusche des Lagers zu minimieren, das Ergebnis: Eine Achse mit einer harten, diamantartigen Oberfläche und einem um 60 Prozent reduzierten Reibungskoeffizienten!
- Das Dura Turn Diamond® Bearing ist ein supersteifes und quasi "unkaputtbares" Lager, das die bestmöglichen Voraussetzungen für absoluten High-End-Klang schafft und die neue Messlatte in Sachen Wartungs- sowie Geräuscharmheit und Lebensdauer definiert.
- Öl nachfüllen? Nicht nötig! Öl erneuern? Nicht nötig! Wartung? Nicht nötig!
- Das DTD®-Lager wird für jeden Plattenspieler der ACOUSTIC SIGNATURE NEO-Serie in einer individuellen, dem jeweiligen Laufwerk angepassten Variante hergestellt.

**DTD**  
Duraturn Diamond Bearing



Dura Turn Diamond® Bearing

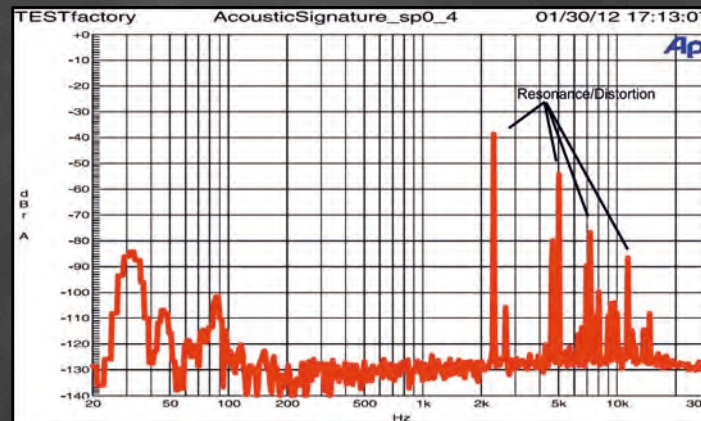


# SPEZIELLE TECHNOLOGIEN

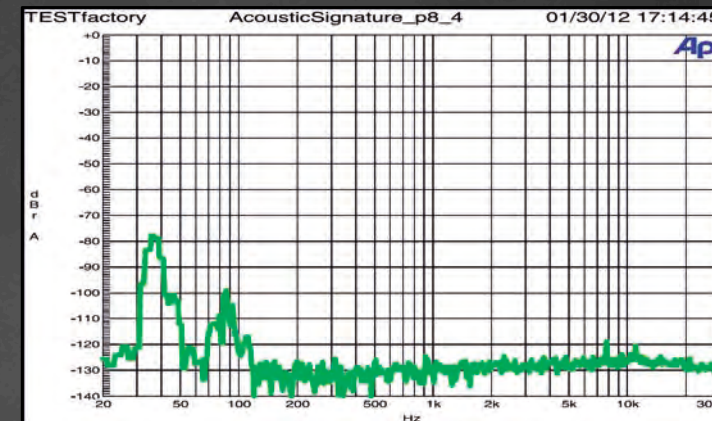
## SILENCER-TECHNOLOGIE



- Die polierten Silencer aus Messing (optional: 24 Karat goldbeschichtet oder Chrom poliert) reduzieren Vibrationen, während die Vinylscheibe abgespielt wird
- Die Silencer in unseren Plattentellern absorbieren einen Teil dieser unerwünschten Vibrationen und verbessern den Klang dramatisch
- Um Ihnen eine Vorstellung zu geben, wieviel die Silencer das Hörerlebnis verbessern, haben wir Tests in einem unabhängigen Labor durchgeführt:

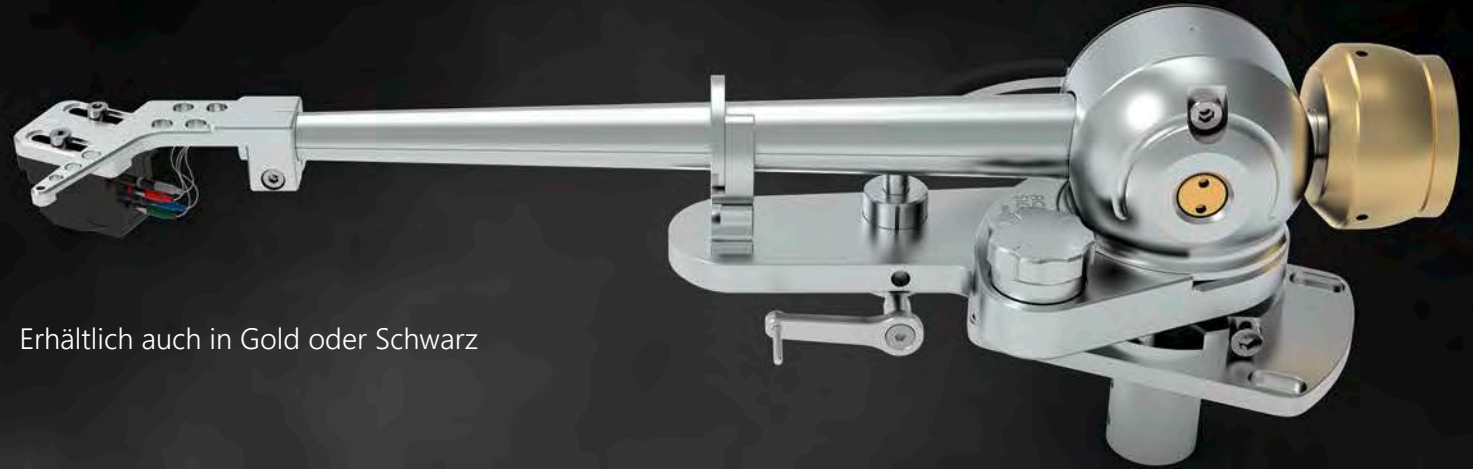


50 mm Plattenteller, ohne Silencer



50 mm Plattenteller, 8 Silencer

# TONARME

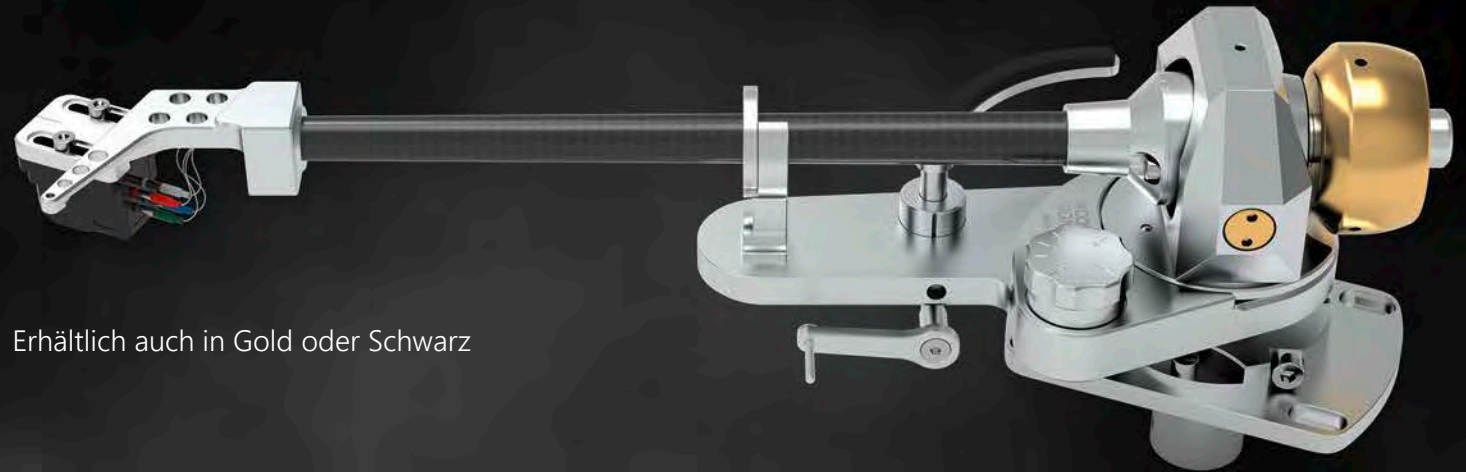


Erhältlich auch in Gold oder Schwarz

## TA-9000 NEO

- Supersteifes, resonanzarmes Aluminium-Multistruktur-Tonarmrohr mit aufwendiger Innendämpfung
- Verfügbar als 9-Zoll- und 12-Zoll-Version
- Vorgespanntes, reibungsfreies kardanisches Hochpräzisions-Kugellager von Timken für bestmögliche Abtastung
- Tonarmachse aus Edelstahl für mehr Steifigkeit und Laufruhe
- Interne durchgehende Verkabelung aus 4-N-Reinsilber
- 5-poliges Phonokabel (1,5 m, wahlweise RCA oder XLR) von Audioquest im Lieferumfang enthalten
- Gegengewicht aus Messing
- VTA & Azimut einstellbar
- Montage als SME-Norm
- 5 Jahre Garantie mit Registrierung

# TONARME



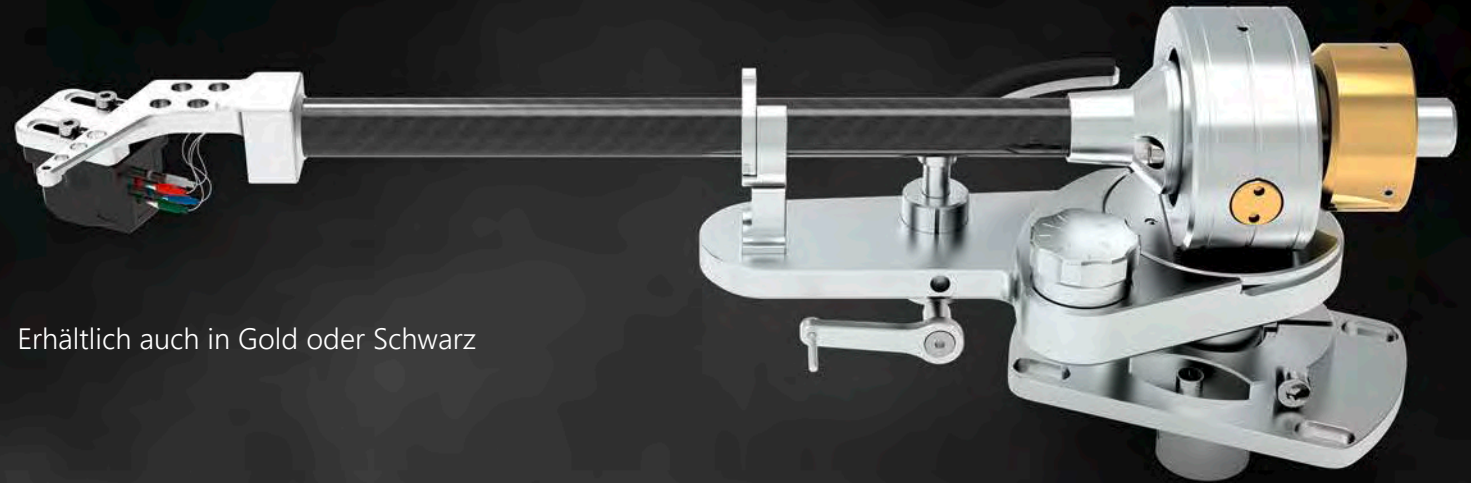
Erhältlich auch in Gold oder Schwarz

## TA-7000 NEO

- Supersteifes, resonanzarmes und konisches Karbon-Tonarmrohr mit 3D-Bedämpfung
- Verfügbar als 9-Zoll- und 12-Zoll-Version
- Vorgespanntes, reibungsfreies kardanisches Hochpräzisions-Kugellager für bestmögliche Abtastung und Führung
- Tonarmachse aus Edelstahl für mehr Steifigkeit und Laufruhe
- Interne Verkabelung aus 4-N-Reinsilber
- 5-poliges Phonokabel (1,5 m, wahlweise RCA oder XLR) von Audioquest im Lieferumfang enthalten
- Gegengewicht aus Messing
- VTA & Azimut einstellbar
- Montage als SME-Norm
- 5 Jahre Garantie mit Registrierung



# TONARME



Erhältlich auch in Gold oder Schwarz

## TA-5000 NEO

- Tonarm mit steifem und resonanzarmen Karbon-Triple-Layer-Tonarmrohr
- Verfügbar als 9-Zoll- und 12-Zoll-Version
- Vorgespanntes kardanisches Hochpräzisions-Hybridkugellager von SKF für bestmögliche Abtastung
- Tonarmachse aus Edelstahl für mehr Steifigkeit und Laufruhe
- Interne Verkabelung aus hochreinem 4-N-Silber
- 5-poliges Kupfer-Phonokabel (RCA) von Audioquest im Lieferumfang enthalten
- Gegengewicht aus Messing
- VTA & Azimut einstellbar
- Montage als SME-Norm
- 5 Jahre Garantie mit Registrierung

# TONARME



Erhältlich auch in Gold oder Schwarz

## TA-2000 NEO

- Tonarm mit steifem und resonanzarmen Karbon-Dual-Layer-Tonarmrohr
- Verfügbar als 9-Zoll- und 12-Zoll-Version
- Kardanisches Präzisionskugellager von SKF für hervorragende Abtastung
- Tonarmachse aus Edelstahl für mehr Steifigkeit und Laufruhe
- Interne Kupferverkabelung in Studioqualität von MOGAMI
- 5-poliges Kupfer-Phonokabel (RCA) von Audioquest im Lieferumfang enthalten
- Gegengewicht aus Messing
- VTA & Azimut einstellbar
- Befestigung verfügbar für Rega- und SME-Norm
- 5 Jahre Garantie mit Registrierung

# TONARME



Erhältlich auch in Gold oder Schwarz

## TA-1000 NEO

- Tonarm mit steifem und resonanzarmen Karbon-Dual-Layer-Tonarmrohr
- Verfügbar als 9-Zoll- und 12-Zoll-Version
- Kardanisches Präzisionskugellager für hervorragende Abtastung
- Tonarmachse aus Edelstahl für mehr Steifigkeit und Laufruhe
- Interne Kupferverkabelung in Studioqualität von MOGAMI
- 5-poliges Kupfer-Phonokabel (RCA) von Audioquest im Lieferumfang enthalten
- Gegengewicht aus Messing
- VTA & Azimut einstellbar
- Befestigung verfügbar für Rega- und SME-Norm
- 5 Jahre Garantie mit Registrierung



# TONARME



Erhältlich auch in Gold oder Schwarz

## TA-500 NEO

- 9-Zoll-Tonarm mit steifem und resonanzarmen Karbon-Dual-Layer-Tonarmrohr
- Kardanisches Präzisionskugellager für hervorragende Abtastung
- Tonarmachse aus Edelstahl für mehr Steifigkeit und Laufruhe
- Interne Kupferverkabelung in Studioqualität von MOGAMI
- 5-poliges Kupfer-Phonokabel (RCA) von Audioquest im Lieferumfang enthalten
- Gegengewicht aus Messing
- VTA einstellbar
- Montage als Rega-Norm
- 5 Jahre Garantie mit Registrierung

# PHONOVORVERSTÄRKER

## TANGO REFERENCE



- MC-/MI- & MM-fähiger Phono-Vorverstärker
- Resonanzoptimiertes und antimagnetisches Aluminiumgehäuse
- Superpräzise RIAA dank hochselektierter Qualitätsbauteile
- Extrem verzerrungsarm dank Single-Ended-Ausgangstufe (Class A)
- Brumm- & rauschfrei durch besonders kurze Signalwege
- Überdimensioniertes, superstabiles Netzteil für optimale Stromversorgung
- Subsonic-Filter gegen tieffrequente Störungen
- In 4 Stufen wählbare Verstärkung
- Anpassbare Abschlussimpedanz über 90-stufiges Mäuseklavier

# PHONOVORVERSTÄRKER

## TANGO MK3



- MC-/MI- & MM-fähiger Phono-Vorverstärker
- Resonanzoptimiertes und antimagnetisches Aluminiumgehäuse
- Präzise RIAA und extrem verzerrungsarm durch Qualitätsbauteile
- Extrem brumm- & rauscharm durch besonders kurze Signalwege
- Externes, überdimensioniertes Netzteil für optimale Stromversorgung
- Subsonic-Filter gegen tieffrequente Störungen
- In 2 Stufen wählbare Verstärkung
- Anpassbare Abschlussimpedanz über Mäuseklavier



# ZUBEHÖR

## GRIP-S

- Plattenklemme, Aluminiumkörper
- Eliminiert Vibrationen
- Silencer-Technologie
- Für verschiedene Plattenspieler geeignet, mind. 5 kg Plattenteller oder mehr
- 752 g
- Erhältlich in Silber oder Schwarz eloxiert oder hochglänzend nicht eloxiert



# ZUBEHÖR

## LOAD-S

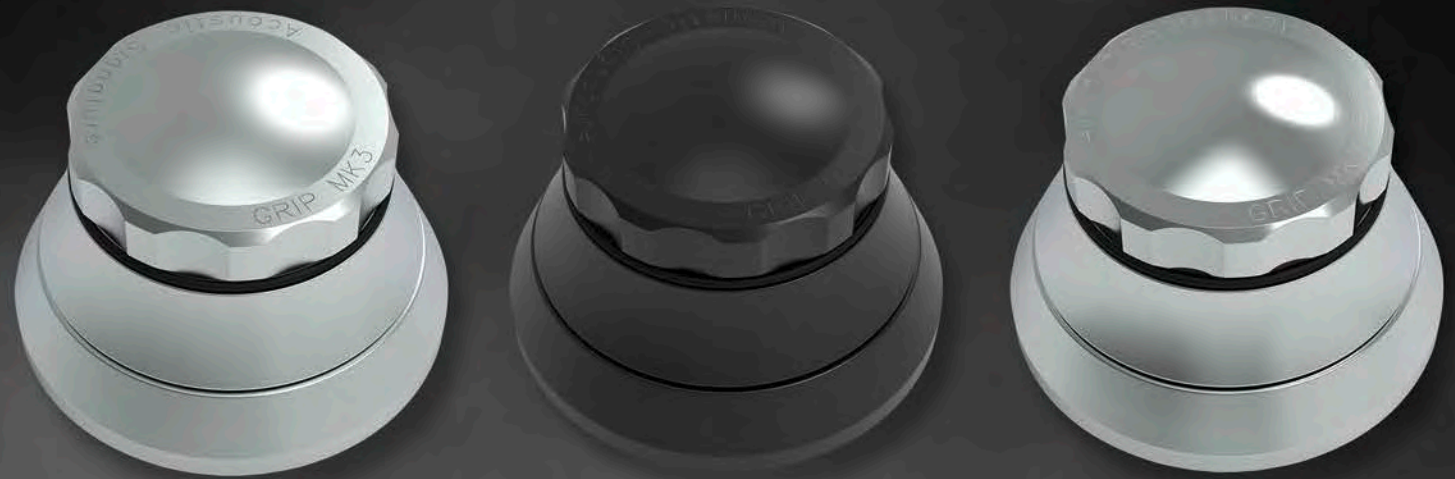
- Plattengewicht, Aluminiumkörper
- Eliminiert Vibrationen
- Silencer-Technologie
- Für verschiedene Plattenspieler geeignet, mind. 5 kg Plattenteller oder mehr
- 715 g
- Erhältlich in Silber oder Schwarz eloxiert oder hochglänzend nicht eloxiert



# ZUBEHÖR

## GRIP

- Plattenklemme
- Für mehr Druck auf die Schallplatte
- Einfache Handhabung
- Für verschiedene Plattenspieler geeignet
- 315 g
- Erhältlich in Silber oder Schwarz eloxiert oder hochglänzend nicht eloxiert





# ZUBEHÖR

## LOAD

- Plattengewicht
- Für verbesserten Kontakt zwischen Schallplatte und Teller
- Einfache Handhabung
- Für verschiedene Plattenspieler geeignet
- 280 g
- Erhältlich in Silber oder Schwarz eloxiert oder hochglänzend nicht eloxiert



# ZUBEHÖR

## REGASPACER SET

- Zur Höheneinstellung von REGA-Tonarmen, ohne den Arm auszubauen
- Set 1: 0,5 – 3,5 mm  
Set 2: 0,5 – 6,5 mm
- In Stufen einstellbar: 0,5 mm



# ZUBEHÖR

## VINYL-BOHRER

- Aluminiumgriff
- Durchmesser 25 mm
- Länge 85 mm

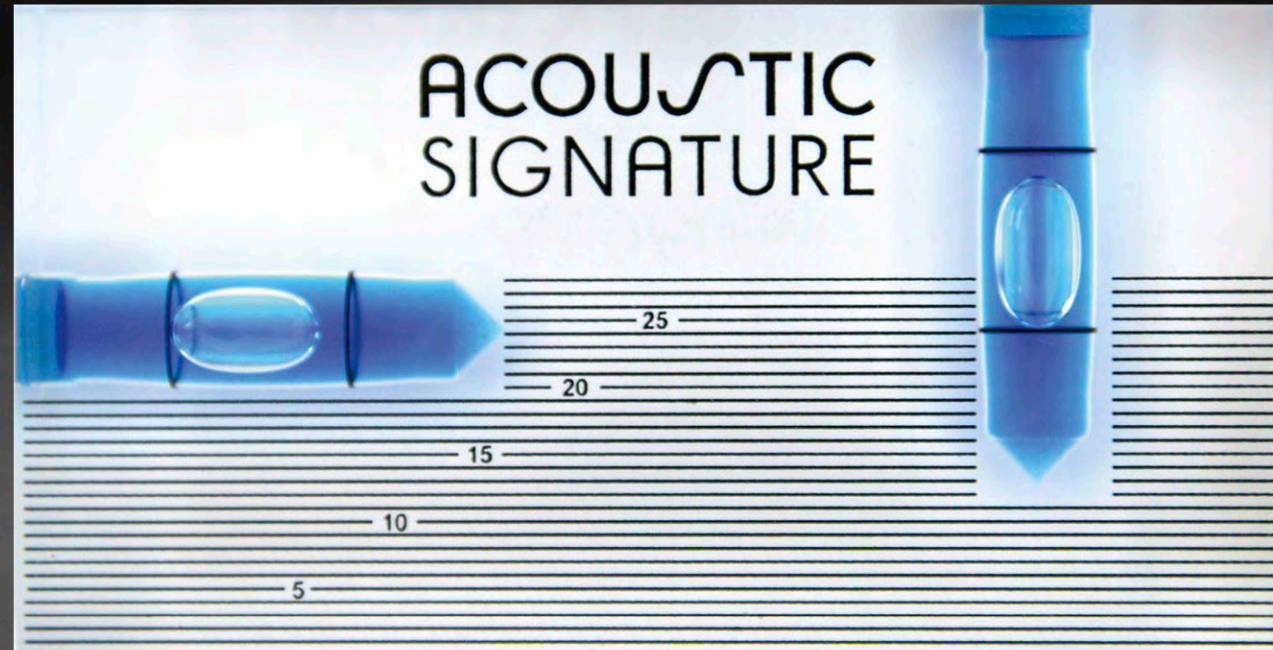




# ZUBEHÖR

## WASSERWAAGE

- 2-Achsen-Wasserwaage
- Für die einfache und präzise Einstellung Ihres Laufwerks, um es perfekt „ins Wasser“ zu setzen



# TONABNEHMER

## MCX-SYSTEM



### MCX1

- Ausgangsspannung 0,55 mV
- Eliptischer Nadelschliff



### MCX2

- Ausgangsspannung 0,55 mV
- Eliptischer naked Nadelschliff



### MCX3

- Ausgangsspannung 0,35 mV
- Nude Fine Line Nadelschliff



### MCX4

- Ausgangsspannung 0,35 mV
- Shibata-Nadelschliff

# GARANTIE

## VERLÄNGERTE GARANTIE

ACOUSTIC SIGNATURE führt eine verlängerte Garantie von

- 15 Jahren für ACOUSTIC SIGNATURE Plattenspieler
- 5 Jahren für ACOUSTIC SIGNATURE Tonarme

(gilt ausschliesslich für Produkte hergestellt ab Oktober 2020)

ein. Hierbei werden unsere Kunden von den ständig optimierten Prozessen zur Qualitätskontrolle profitieren. Alle Produkte werden unter extrem gut organisierten Bedingungen von uns produziert.

Mehr Informationen unter:

<https://www.acoustic-signature.de/service/garantie/>





# AUSZEICHNUNGEN 2022 & 2023:

PERFEKTION BIS INS DETAIL – DIE WELT IST EINER MEINUNG!



# Danke für Ihre Aufmerksamkeit.

[www.acoustic-signature.de](http://www.acoustic-signature.de)

AS-Distribution GmbH

Hersteller von  
ACOUSTIC SIGNATURE

Hillenbrandstraße 10  
73079 Süßen / Germany

Telefon +49 7162 20797-0  
E-Mail [info@as-distribution.de](mailto:info@as-distribution.de)